



Comune di Pavone Canavese

REGOLAMENTO PER
IL CORRETTO INSEDIAMENTO
URBANISTICO E TERRITORIALE
DEGLI IMPIANTI RADIOELETTRICI
E PER LA MINIMIZZAZIONE
DELL'ESPOSIZIONE
DELLA POPOLAZIONE
AI CAMPI ELETTROMAGNETICI

Tavola 1.a Planimetria Ovest
Impianti per telefonia mobile e telecomunicazioni
scala 1 : 5 000

aprile 2007

Il Sindaco

Progettazione

ENVIA

dott. Riccardo GIOVINETTO

dott. Stefano ROLETTI

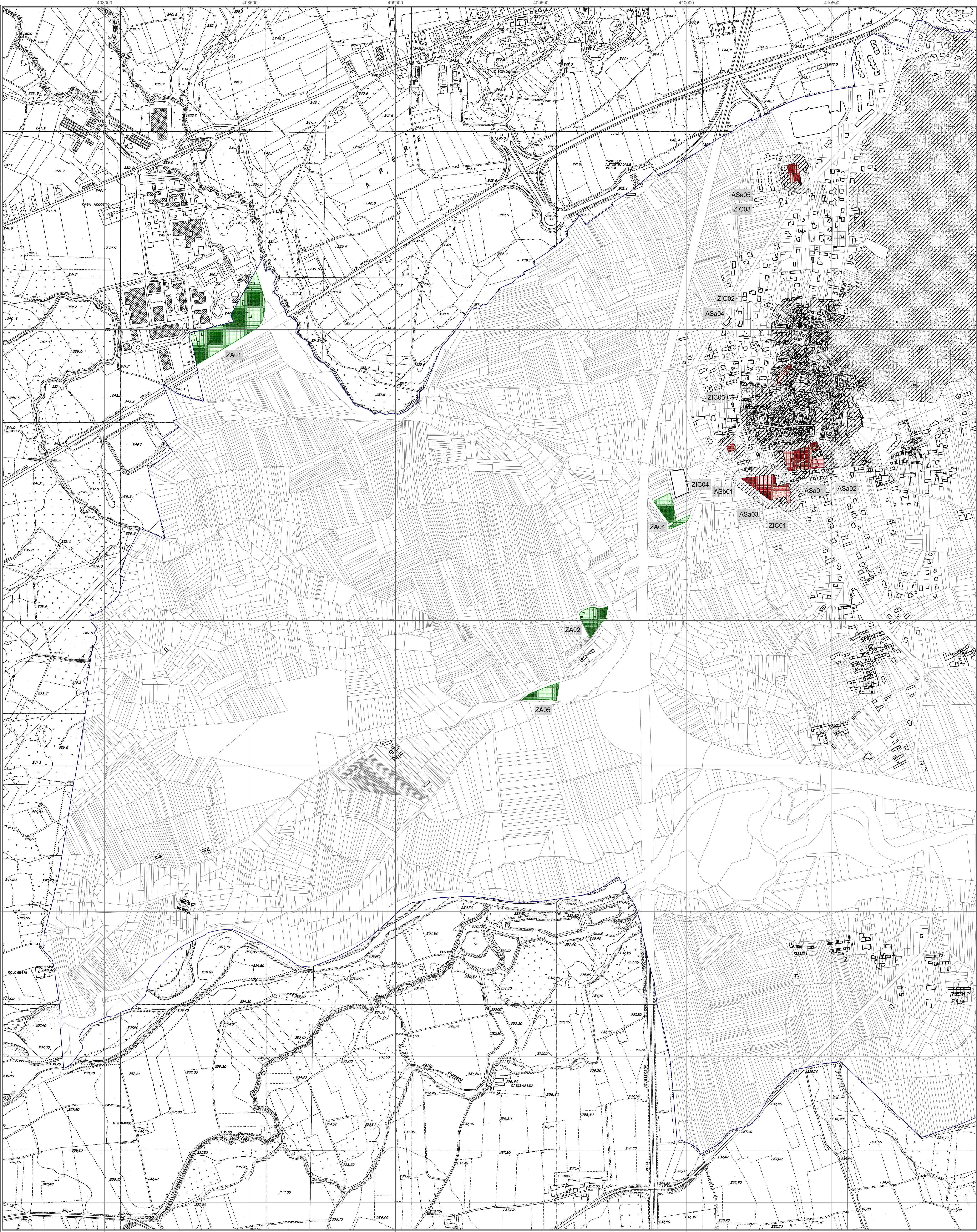
dott. Francesca GAZZANI

Francesca Gazzani
T_RIR_1_07_pvc

LEGENDA

- Aree Sensibili "a"
- Aree Sensibili "b"
- Zone di Installazione Condizionata
- Zone di Attrazione *
- Limiti comunali

*Le aree a tratto o nulla devono adottare non sono rappresentate nella tavola.
L'identificazione di tali aree avverrà a norma del Regolamento a cura dell'Amministrazione Comunale



1 : 5 000

0 0.1 0.2 0.3 0.4 0.5 km

